



Пермский край, г. Пермь, ул. Запольская, д. 20, офис 2
Тел.: +7(912)788-88-353, +7(919)499-92-43
E-mail: info@nikvels.ru
Сайт: www.nikvels.ru

Быстроразъемные соединения

FIG 100 Черная гайка, желтые переходники

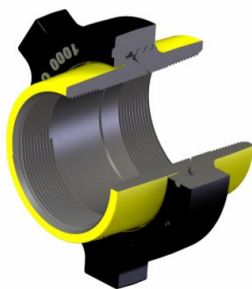


FIG 100- Соединения, рассчитанные на номинальное давление гидравлического опробования при температуре холодной обработки (NSCWP)1000 фунт/кв.дюйм имеются в размерах 2"-8". Рекомендованы для манифольдов низкого давления и областей применения, где рабочие давления не превышают 1000 фунт/кв.дюйм. FIG100 соединения производятся из твердого, ударпрочного/ковкого чугуна, с изготавливаемыми прецизионным методом шаровыми конусными (переход от наружной к внутренней резьбе) шаровыми седлами. Это соединение также имеется в наличии как 16" стыковое сварное соединение сортамента 80.

FIG 200 Синяя гайка, серые переходники

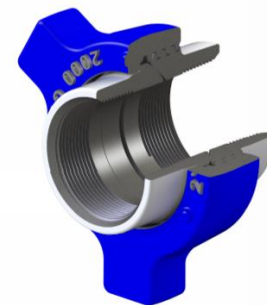


FIG 200- Соединения NSCWP 2000 фунт/кв.дюйм имеются в размерах 1"-10". Эти соединения являются компактными и широко применяются для трубопроводов низкого давления на буровых установках. Они также соответствуют большинству требований на диапазонах среднего давления для работы с воздухом, водой, нефтью или газом. Могут предлагаться выполненными в виде стыкового сварного соединения сортамента 40 и 80. Также в наличии имеются переходники из нержавеющей стали.

FIG 206 Синяя гайка, серые переходники

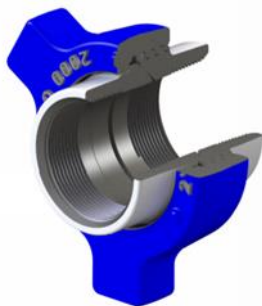


FIG 206- Соединения NSCWP 2000 фунт/кв.дюйм имеются в размерах 1"-10". Эти соединения устанавливаются с уплотнительным кольцом в поверхности посадки переходника с наружной резьбой для более эффективной герметизации. Могут предлагаться выполненными в виде стыкового сварного соединения сортамента 40 и 80. Также в наличии имеются переходники из нержавеющей стали.

FIG 207 Синяя заглушка, серые переходники

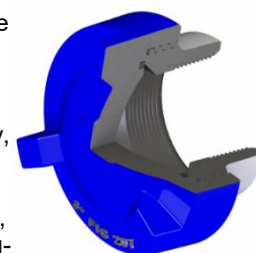


FIG 207- Соединения NSCWP 2000 фунт/кв.дюйм имеются в размерах 3", 4" и 6". Эти соединения устанавливаются с уплотнительным кольцом из нитрила в заглушке для более эффективного закрытия. При снятии заглушки, переходник с внутренней резьбой будет навинчиваться на шланг, трубу или трубку, снабженные переходником с наружной резьбой и гайкой, FIG200 или 206. Рекомендованы для работы с воздухом, водой, нефтью или газом. Могут предлагаться выполненными в виде стыкового сварного соединения сортамента 40 и 80.

Быстроразъемные соединения

FIG 211 Серая гайка, синие переходники



FIG 211- Изолирующие соединения NSCWP 2000 фунт/кв.дюйм имеются в размерах 2" и 3". Изолированная конструкция исключает контакт "металл-металл" по всему соединению, в то время как двойные устойчивые к истиранию формованные прецизионным способом эластомеры обеспечивают надежное уплотнение. Рекомендованы в случаях, когда ставится задача предотвращения электролитической коррозии или для статической изоляции участков трубопровода. Для продления срока службы соединения предлагаются сменные комплекты уплотнений.

FIG 300 Серая гайка, желтые переходники

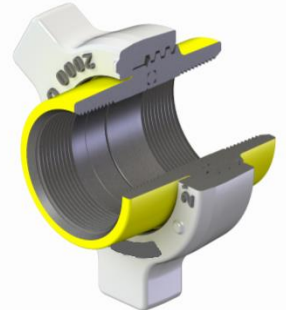


FIG300- Соединения NSCWP 2000 фунт/кв.дюйм имеются в размерах 1" и 2". Особенностью этих соединений является эффективная и надежная конструкция уплотнения "плоский торец/ уплотнительное кольцо". Они в одинаковой степени эффективно обеспечивают герметизацию в среде пара или жидкости низкого или высокого давления. Кроме того, конструкция с "плоским торцом" позволяет быстро выполнять боковые отводы от коротких секций жесткого трубопровода, без необходимости разводки трубы.

FIG 400 Черная гайка, красные переходники

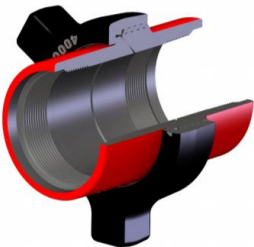


FIG400- Эти соединения NSCWP имеются в размерах 2", 3" и 4" 4,000 фунт/кв.дюйм и 5", 6" и 12" 2,500 фунт/кв.дюйм. Все три детали изготовлены из стальных поковок с толстыми стенками и прочной конструкцией. Они оснащены шариковыми и конусными уплотнениями для удобства центрирования. (5" и выше имеют уплотнительное кольцо из нитрила для дополнительной герметизации).

FIG 600 Черная гайка, серебристые переходники

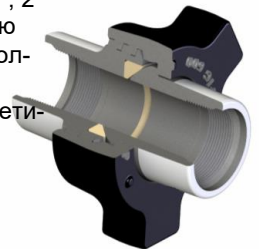


FIG600- Соединения NSCWP 6000 фунт/кв.дюйм имеются в размерах 1", 1-1/2", 2" и 4". Эти соединения имеют бронзовую вставку седла, чтобы обеспечить дополнительный дифференциал твердости между седлами для улучшенной герметизации.

FIG 602 Черная гайка, оранжевые переходники



FIG602- Соединения NSCWP 6000 фунт/кв.дюйм имеются в размерах 1", 1-1/4", 1-1/2", 2", 3", 4", 5" и 6" для стандартного режима или работ в среде кислого газа. Конструктивной особенностью этих соединений является уплотнительное кольцо из упругого нитрила, которое обеспечивает герметизацию и защищает уплотнение "сталь-сталь" соединения. Рекомендованы для манифольдов и устанавливаемого на грузовом автомобиле оборудования в случаях, когда критическими факторами являются размер и вес.

FIG 1002 Красная гайка, синие переходники

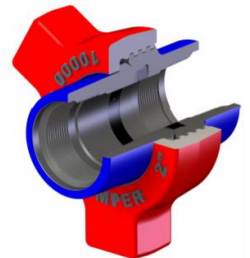
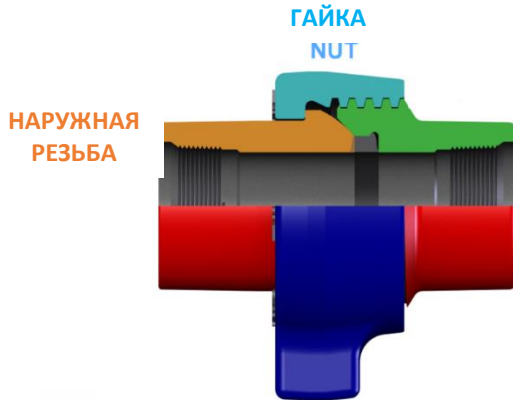


FIG1002- Эти соединения NSCWP имеются в размерах 1" - 4" 10000 фунт/кв.дюйм и 5" 7 6" 7500 фунт/кв.дюйм. Эти соединения также имеют уплотнительное кольцо из упругого нитрила (для размеров 5" и 6" предусмотрено уплотнительное кольцо из нитрила). Изготавливаются из легированной стали и используются, по большей части, сервисными компаниями в таких областях, как цементирование, гидроразрыв пласта и кислотная обработка. Разработаны для систем высокого давления, в том числе для систем, устанавливаемых на грузовых автомобилях, также в наличии имеются соединения, FIG 1002, для работ в сероводородсодержащей среде.

Описания

Конструкции торцевых соединений труб

(В наличии имеются переходники с наружной и внутренней резьбой)



РЕЗЬБОВОЕ

(стандартная трудная резьба, трубопроводная резьба или круглая резьба 10 ниток/дюйм)



СВАРНОЕ СТЫКОВОЕ

(сортамент 40, 80, 160 и особо повышенной прочности)

FIG 1003 Черная гайка, зеленые переходники

FIG1003- Имеются в наличии размеры 3" в расчете на давление 10000 фунт/кв.дюйм и 4", 5" и 6" в расчете на давление 7500 фунт/кв.дюйм (давление при температуре холодной обработки). Размеры 3" и 4" могут выполняться с торцами с трубопроводной резьбой, и все размеры - со стыковым сварным соединением сортамента 160 или особо повышенной прочности. Рекомендованы для работы с воздухом, водой, нефтью, буровым раствором или газом, когда ставится задача центрирования трубопровода. В частности, подходит для манифольдов высокого давления и буровых установок. Эти соединения включают шаровое седло, которое обеспечивает 7-1/2° нецентрированность или угловую регулировку относительно центра, для общей характеристики нецентрированности 15°. Помимо уплотнения "сталь-сталь" этого соединения, уплотнительное кольцо из нитрила гарантирует герметичное соединение в любом положении нецентрированности.

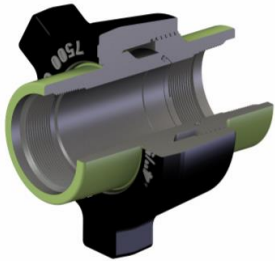


FIG 1502 Синяя гайка, красные переходники

FIG1502- Эти соединения NSCWP 15000 фунт/кв.дюйм имеются в размерах 1", 1-1/2" 2", 3", 4" и 5", снабжены сменным уплотнительным кольцом из нитрила. Изготавливаемая из легированной стали, толстостенная и прочная конструкция обеспечили популярность этих соединений у сервисных компаний, для рабочих давлений до 15000 фунт/кв.дюйм. FIG1502 соединения также предлагаются для режима эксплуатации в среде кислого газа.

